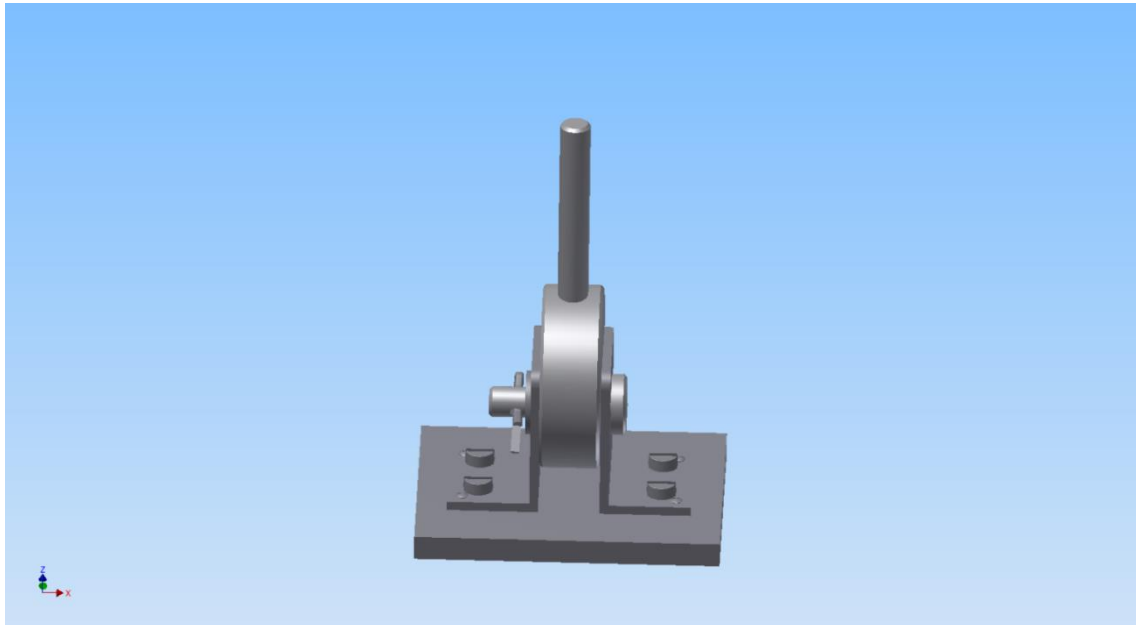




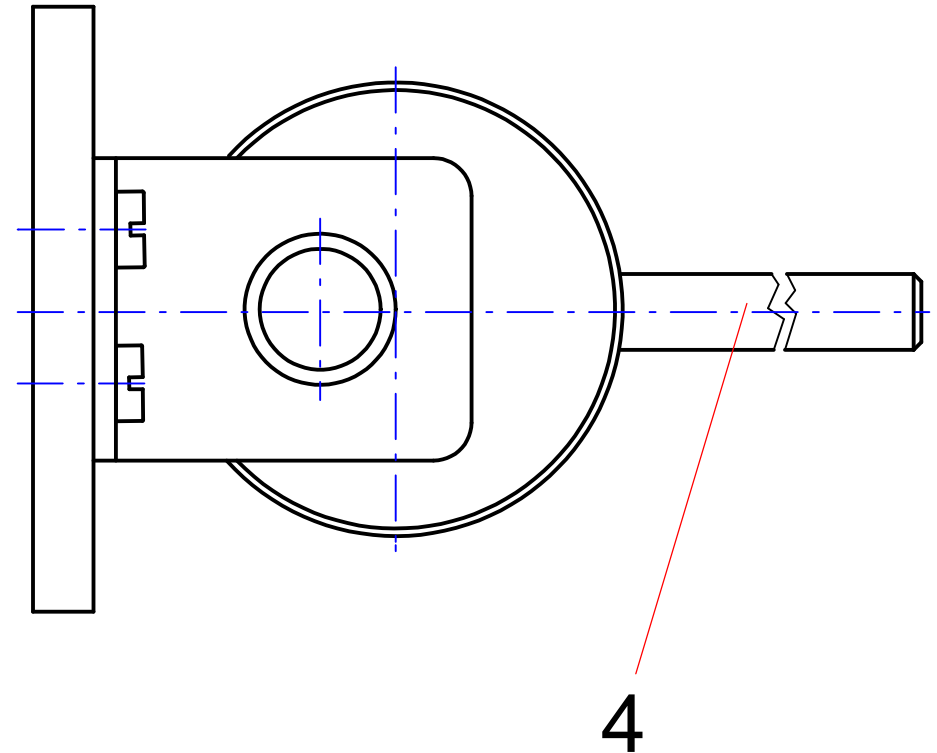
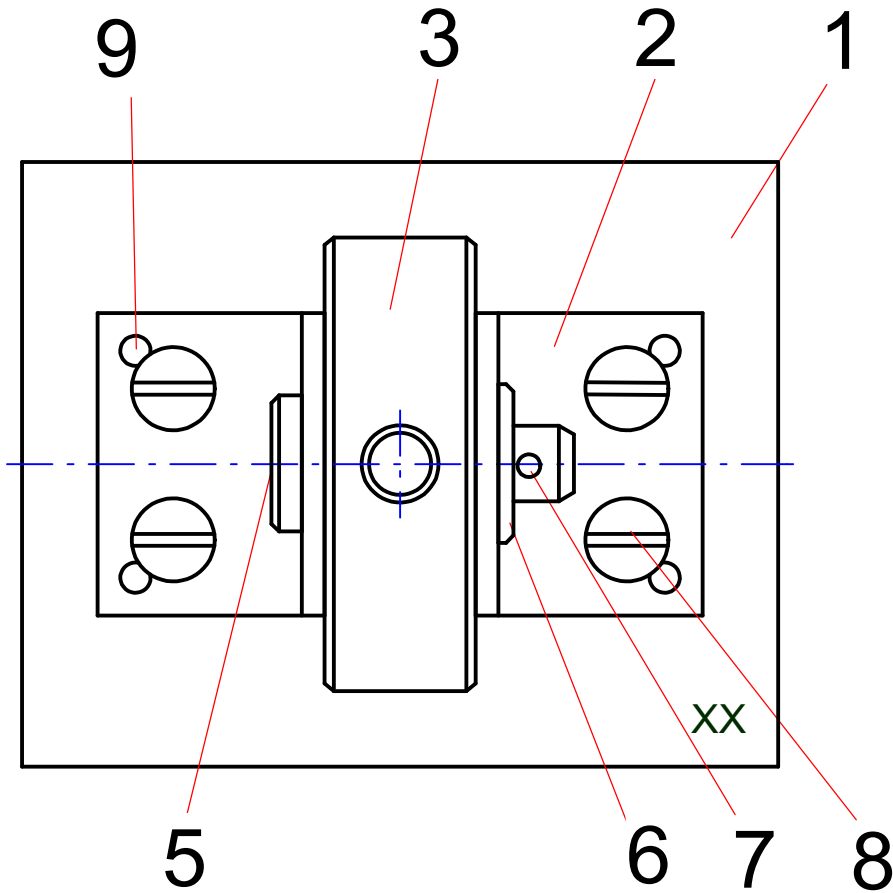
Feststeller



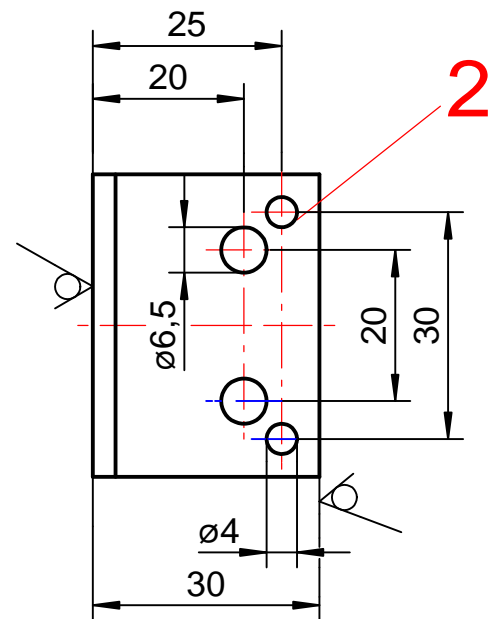
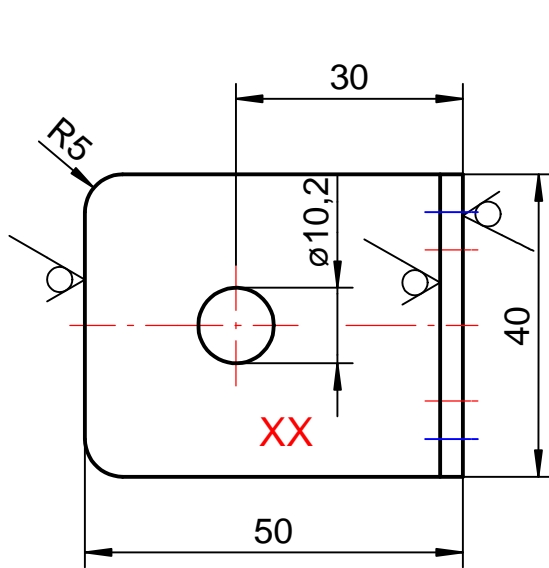
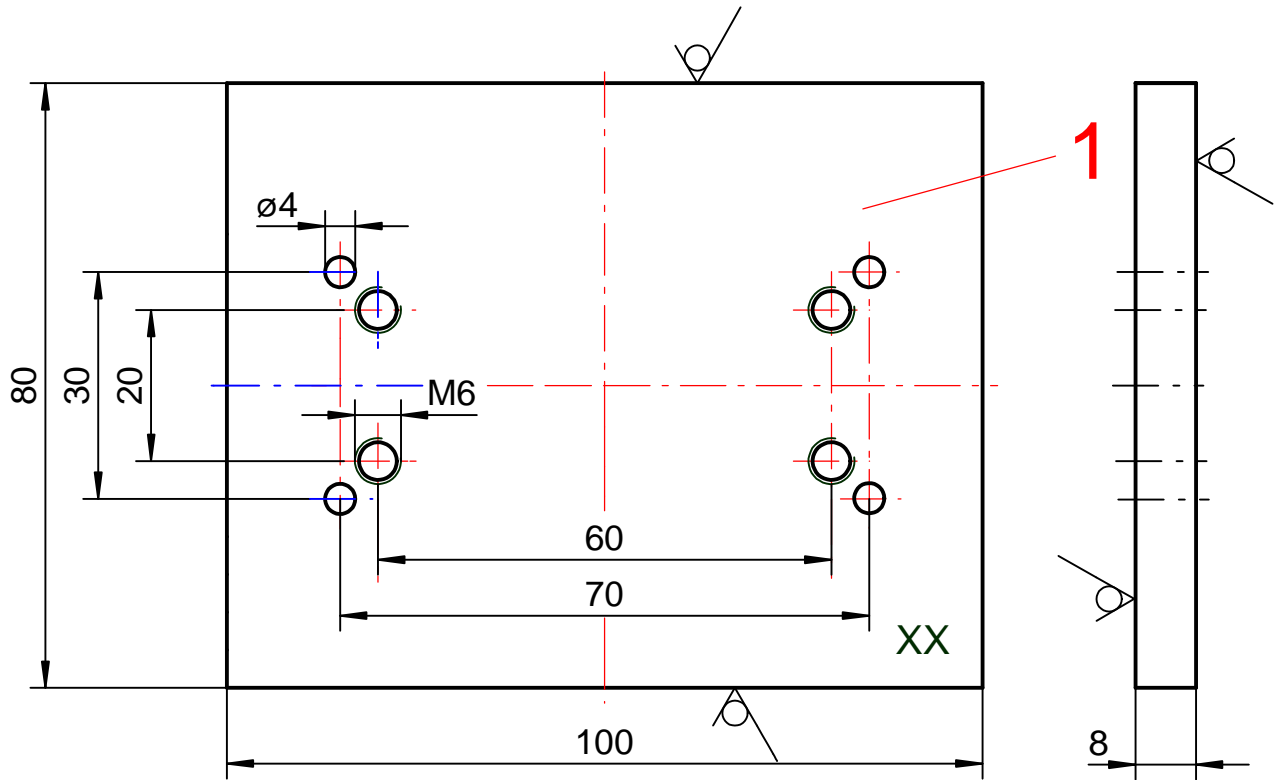
Wichtige Info!

Die vorliegende Zeichnung soll bei der Ausbildung unterstützen und aufzeigen, welche Fertigkeiten und Kenntnisse in der Abschlussprüfung Teil 2 von einem Auszubildenden erwartet werden. Das Werkstück sollte unter Bordbedingungen in einer Zeit von maximal 6 Stunden angefertigt werden. Die Angaben der Werkstoffe müssen dabei nicht zwingend beachtet werden. Benutzt werden können alle Eisenmetalle, die an Bord zur Verfügung stehen. Zur Auswertung und Ergebnisermittlung soll das Werkstück im 3. Schulzeitblock vorgelegt werden.

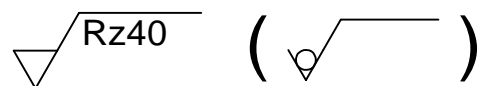
Anregungen, Kritik und mögliche Fehlerfunde nehmen wir natürlich dankend unter info@berufsbildung-see.de entgegen.



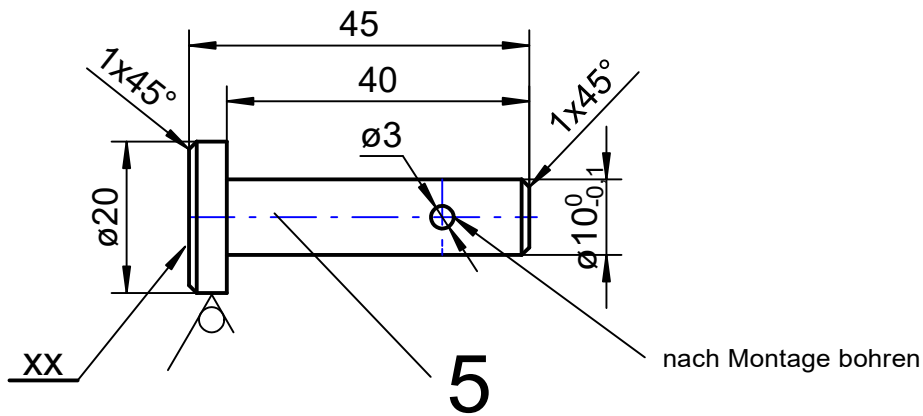
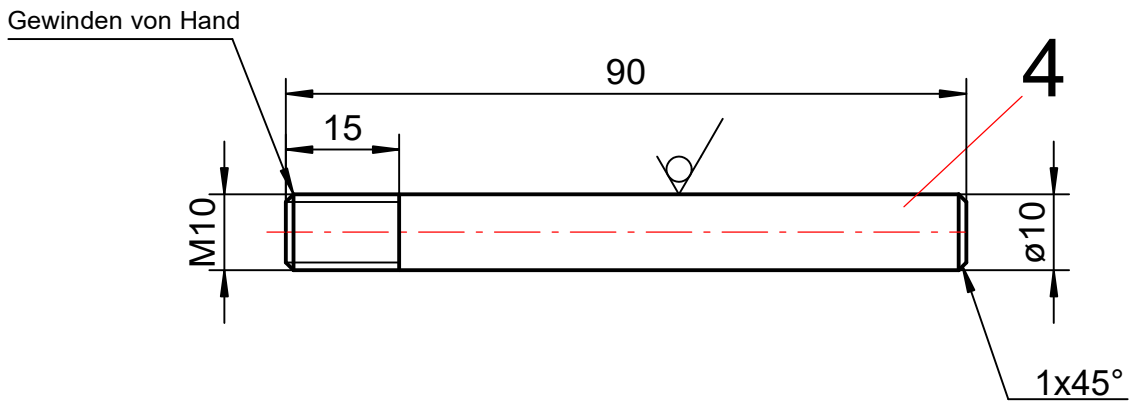
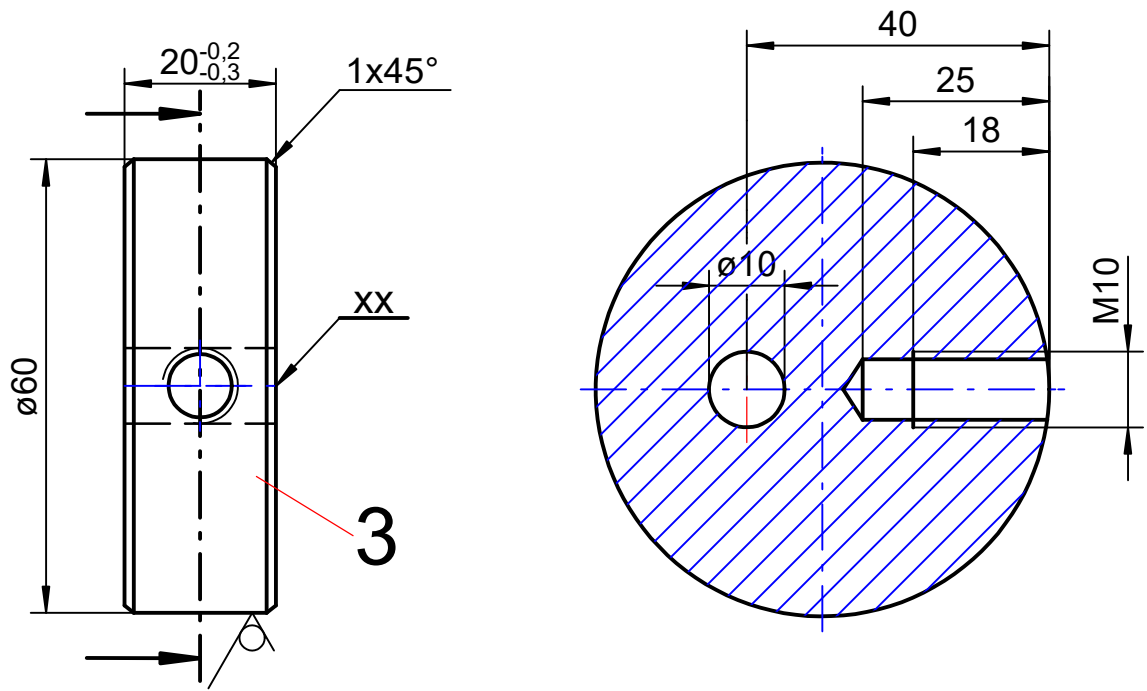
Prüfungsstück Bearbeiten von Metall AP/AP2		Allgemein- toleranzen ISO 2768 - m	Maßstab 1:1	Gewicht
			Werkstoff	
	Datum	Name	Feststeller	
Bearb.	19.05.06	Grüder		
Gepr.	16.01.2019	Reich		
Norm		Version		
BBS		P 1b 03-A		Blatt 1
LETZTE ÄNDERUNG 16.01.2019		Ers. für:	Ers. durch:	
				5 Blätter



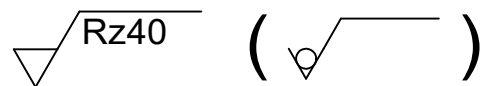
XX = Platz für Kontrollnummer



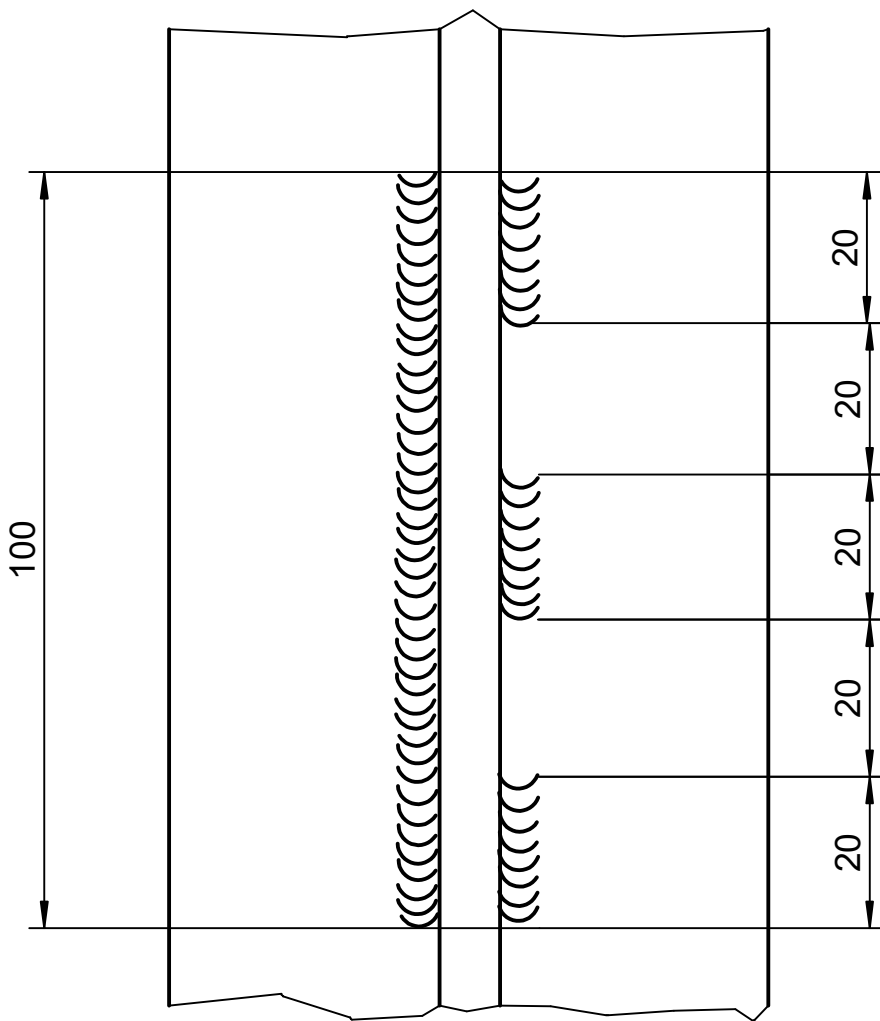
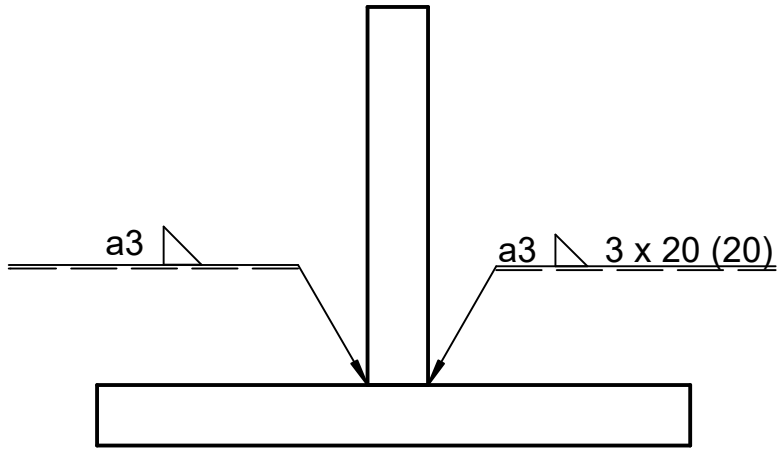
Prüfungsstück Bearbeiten von Metall AP/AP2				Allgemein- toleranzen ISO 2768 - m		Maßstab 1:1	Gewicht
				Datum	Name	Feststeller	
				Bearb. 19.05.06	Grüder		
				Gepr. 16.01.2019	Reich		
				Norm			
				Version			
				BBS		P 1b 03-A	
						Blatt 3	
						5 Blätter	
Zust.	Änderung	Datum	Name	LETZTE ÄNDERUNG 25.02.2019		Ers. für:	Ers. durch:



XX = Platz für Kontrollnummer



Prüfungsstück Bearbeiten von Metall AP/AP2		Allgemein- toleranzen ISO 2768 - m		Maßstab 1:1	Gewicht
				Werkstoff 10S20+C	
		Datum		Feststeller	
		Name			
		Grüder			
		Reich			
		Gepr. 16.01.2019			
		Norm			
		Version			
		BBS		P 1b 03-A	
				Blatt 4	
		LETZTE ÄNDERUNG 16.01.2019		5 Blätter	
Zust.	Änderung	Datum	Name	Ers. für:	Ers. durch:



Prüfungsstück Bearbeiten von Metall AP/AP2			Maßstab 1:1		Gewicht
			Werkstoff S235		
			Datum	Name	Schweißprobe
			Bearb. 17.11.2011	Grüder	
			Gepr. 14.01.2018	Reich	
			Norm		
			Version		
			BBS		Blatt 5
Zust.	Änderung	Datum	Name	LETZTE ÄNDERUNG 16.01.2019	Ers. für: Ers. durch:
					5 Blätter