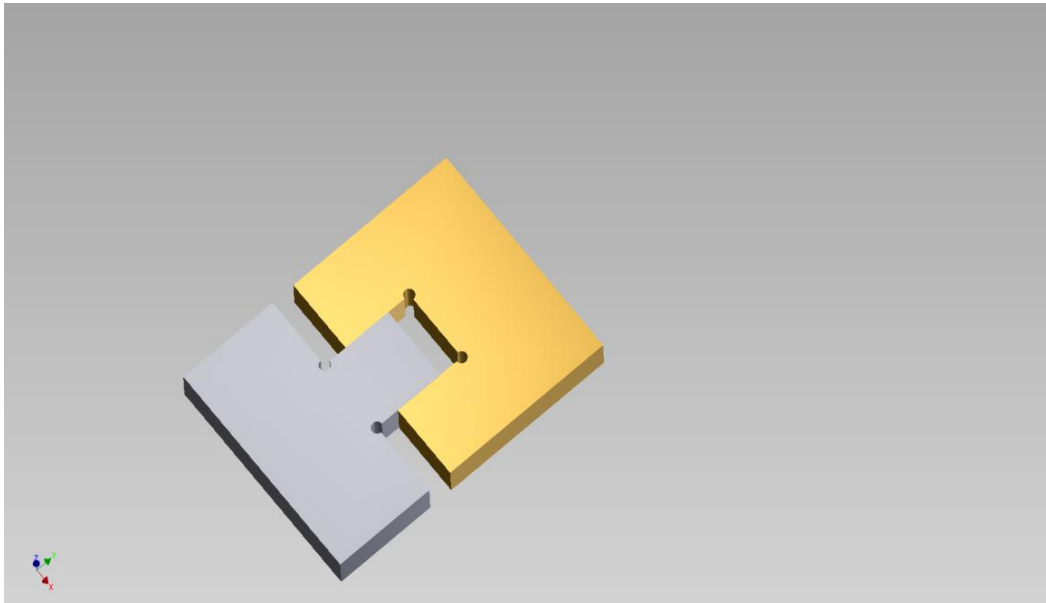


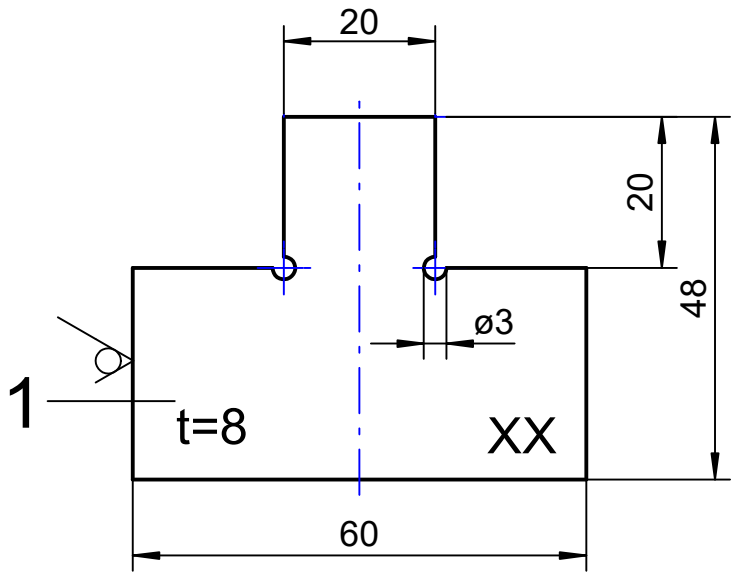
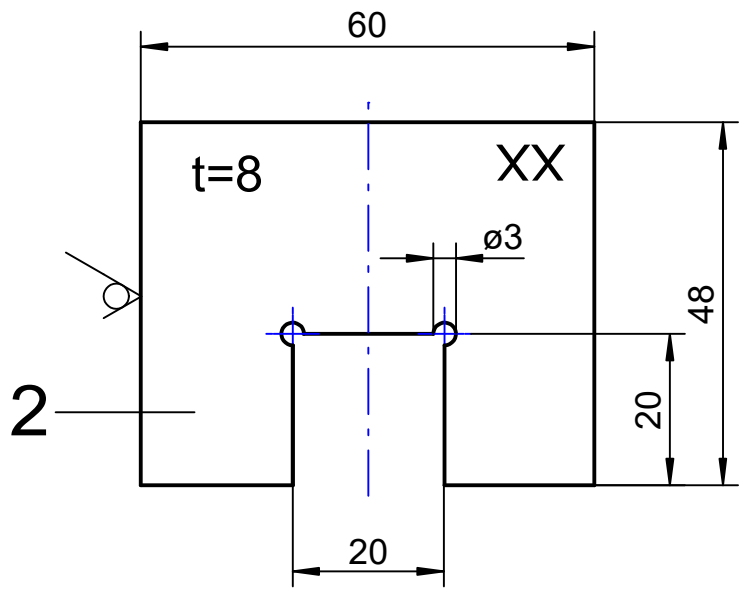
# Flachpassung



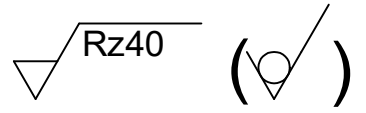
## Wichtige Info!

Die vorliegende Zeichnung soll bei der Ausbildung unterstützen und aufzeigen, welche Fertigkeiten und Kenntnisse in der Abschlussprüfung Teil 1 von einem Auszubildenden erwartet werden. Das Werkstück sollte unter Bordbedingungen in einer Zeit von maximal 4 Stunden angefertigt werden. Die Angaben der Werkstoffe müssen dabei nicht zwingend beachtet werden. Benutzt werden können alle Eisenmetalle, die an Bord zur Verfügung stehen. Zur Auswertung und Ergebnisermittlung soll das Werkstück im 2. Schulzeitblock vorgelegt werden.

Anregungen, Kritik und mögliche Fehlerfunde nehmen wir natürlich dankend unter [info@berufsbildung-see.de](mailto:info@berufsbildung-see.de) entgegen.



XX: Platz für Kontrollnummer



Prüfungsstück Bearbeiten von Metall ZP/AP1				Allgemein- toleranzen ISO 2768 - m		Maßstab 1:1	Gewicht		
						Werkstoff S235JR+C			
						Flachpassung			
				Datum				Name	
				Bearb. 25.09.06				Grüder	
				Gepr. 09.01.2019				Reich	
				Norm					
				Version					
				<b>BBS</b>		Z 1 a 04		Blatt 1	
Zust.	Änderung	Datum	Name	LETZTE ÄNDERUNG 28.01.2019		Ers. für:	Ers. durch:		

