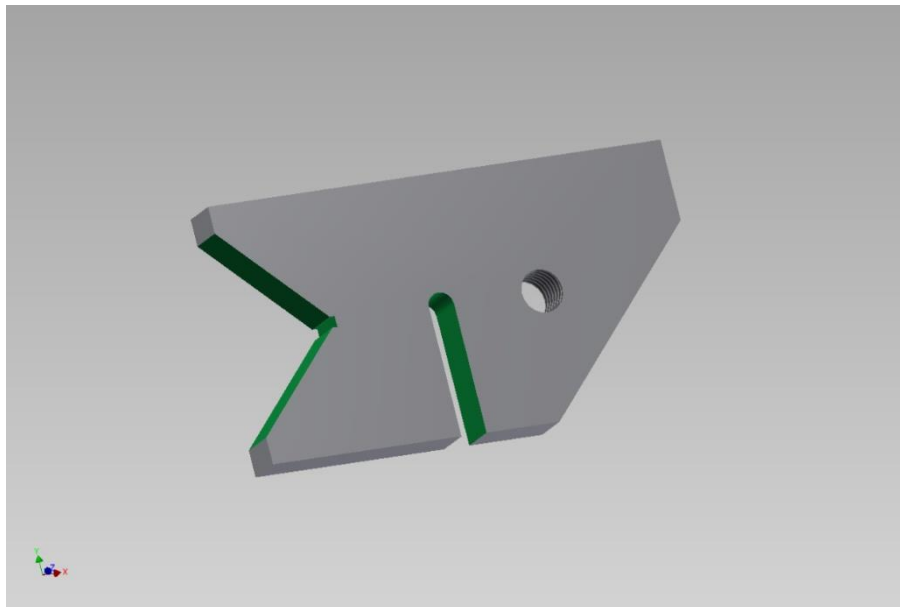


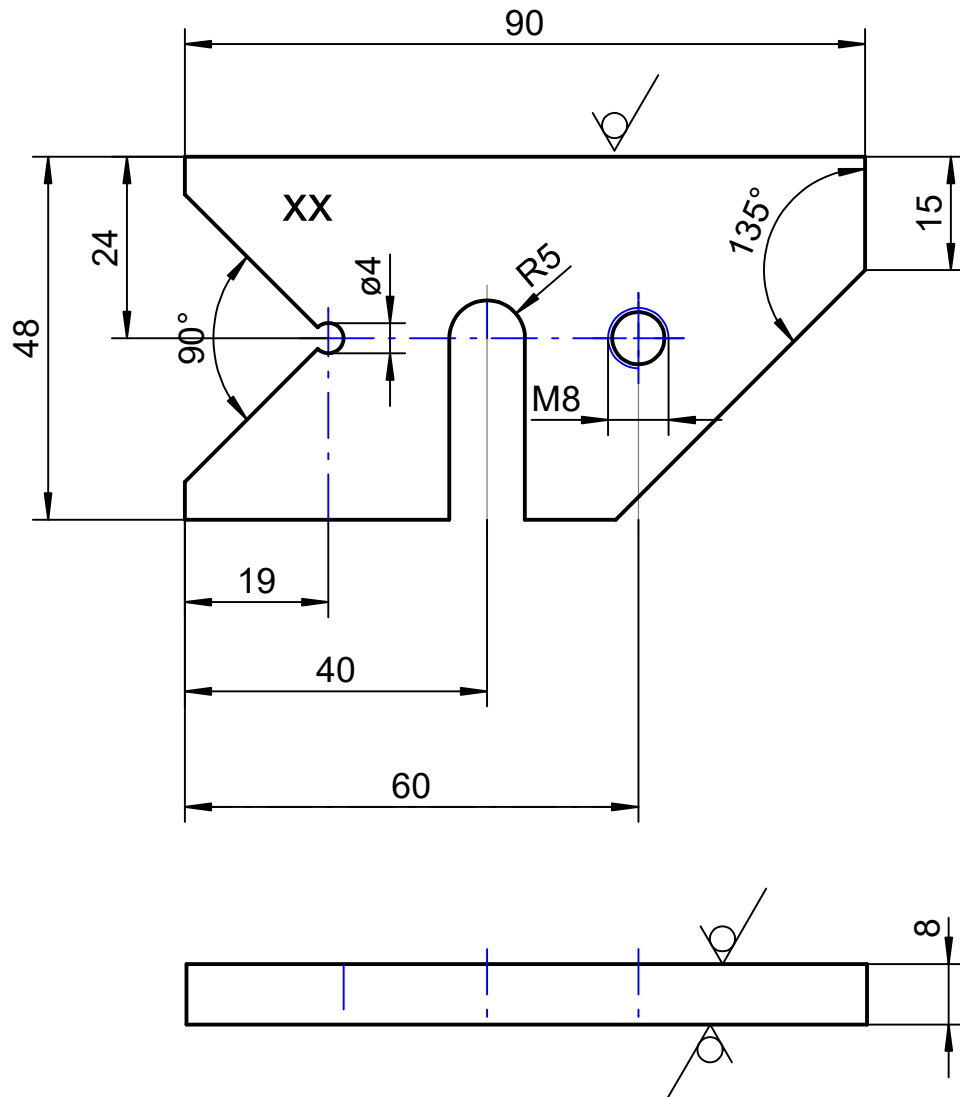
Formstück



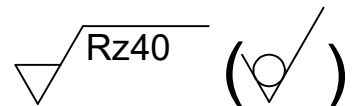
Wichtige Info!

Die vorliegende Zeichnung soll bei der Ausbildung unterstützen und aufzeigen, welche Fertigkeiten und Kenntnisse in der Abschlussprüfung Teil 1 von einem Auszubildenden erwartet werden. Das Werkstück sollte unter Bordbedingungen in einer Zeit von maximal 4 Stunden angefertigt werden. Die Angaben der Werkstoffe müssen dabei nicht zwingend beachtet werden. Benutzt werden können alle Eisenmetalle, die an Bord zur Verfügung stehen. Zur Auswertung und Ergebnisermittlung soll das Werkstück im 2. Schulzeitblock vorgelegt werden.

Anregungen, Kritik und mögliche Fehlerfunde nehmen wir natürlich dankend unter info@berufsbildung-see.de entgegen.



xx: Platz für Kontrollnummer



Prüfungsstück Bearbeiten von Metall ZP/AP1			Allgemein- toleranzen ISO 2768 - m		Maßstab 1:1	Gewicht	
					Werkstoff S235JR+C		
Hilfslinien eingefügt	03.11.17	Grüder	Datum	Name	Formstück		
Maß 24 eingefügt	03.11.17	Grüder	Bearb.	20.01.09			Grüder
			Gepr.	09.01.2019			Reich
			Norm				
			Version				
			BBS		Z 1a 07	Blatt 1	
Zust.	Änderung	Datum	Name	LETZTE ÄNDERUNG	28.01.2019	Ers. für: Ers. durch:	
					2 Blätter		

Pos.	Anz.	Einh.	Benennung	Norm-Kurzbezeichnung	Werkstoff
1	1	Stck.	Formstück	FI DIN EN 10278 - 50 x 8 x 93	S235JR+C
Prüfungsstück Bearbeiten von Metall AP/AP2				Allgemein- toleranzen ISO 2768 - m	Maßstab 1:1 Gewicht Werkstoff
			<i>Datum</i>	<i>Name</i>	Formstück
			<i>Bearb.</i> 06.04.2016	Grüder/Reich	
			<i>Gepr.</i> 13.01.2018	Reich	
			<i>Norm</i>		
			<i>Version</i>		
			BBS		Z1a07
					Blatt 2
					2 Blätter
Zust.	Änderung	Datum	Name	Letzte Änderung	28.01.2019
			Ers. für:		Ers. durch: