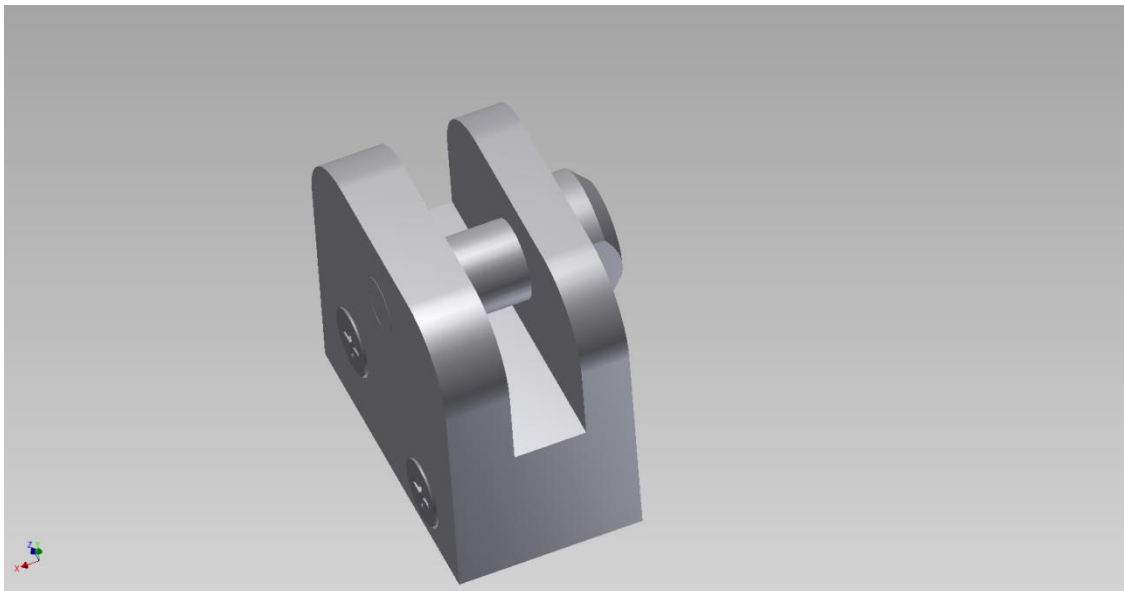


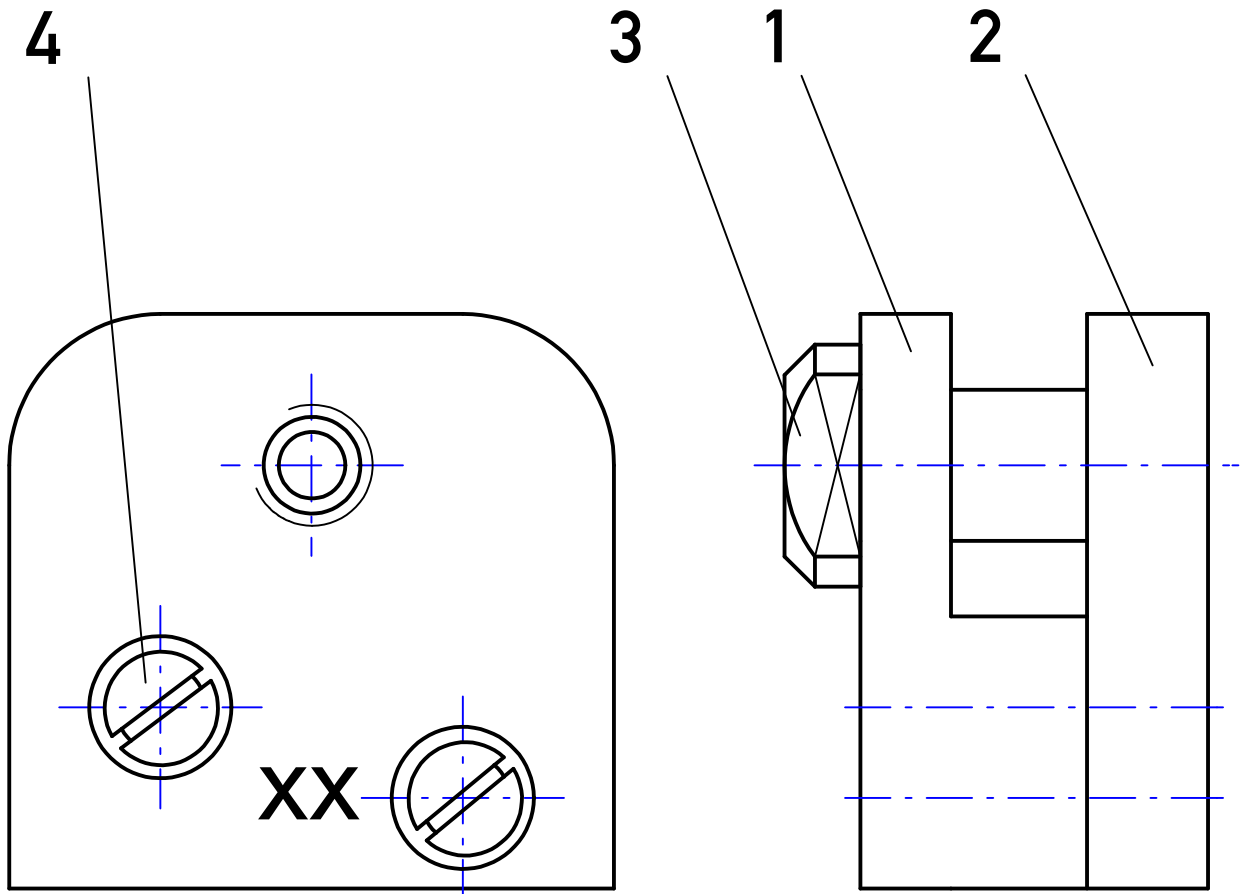
Gelenkbock



Wichtige Info!

Die vorliegende Zeichnung soll bei der Ausbildung unterstützen und aufzeigen, welche Fertigkeiten und Kenntnisse in der Abschlussprüfung Teil 2 von einem Auszubildenden erwartet werden. Das Werkstück sollte unter Bordbedingungen in einer Zeit von maximal 6 Stunden angefertigt werden. Die Angaben der Werkstoffe müssen dabei nicht zwingend beachtet werden. Benutzt werden können alle Eisenmetalle, die an Bord zur Verfügung stehen. Zur Auswertung und Ergebnisermittlung soll das Werkstück im 3. Schulzeitblock vorgelegt werden.

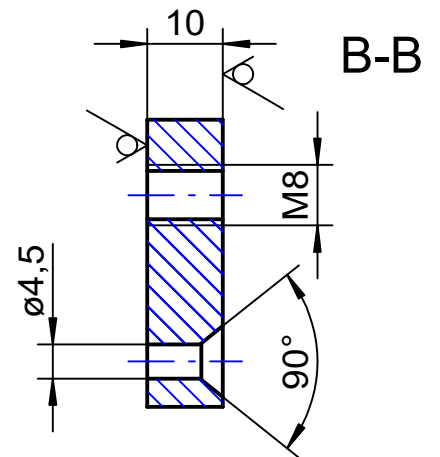
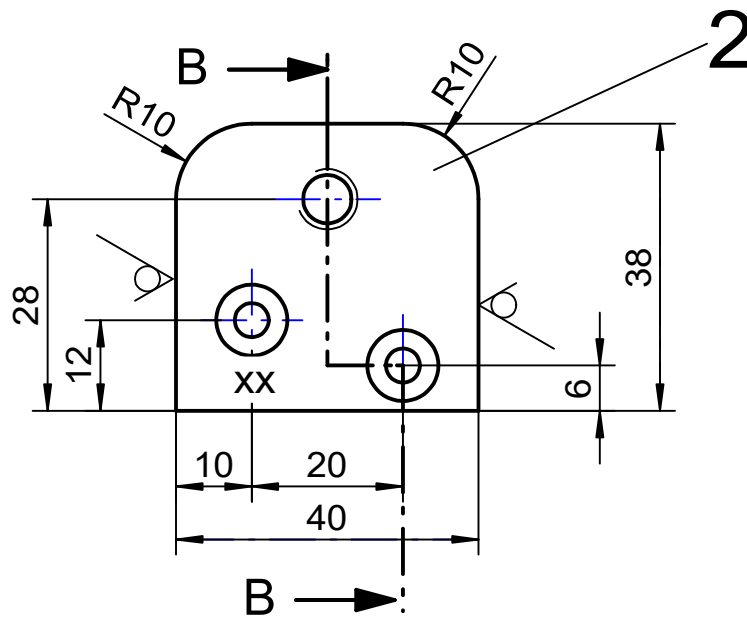
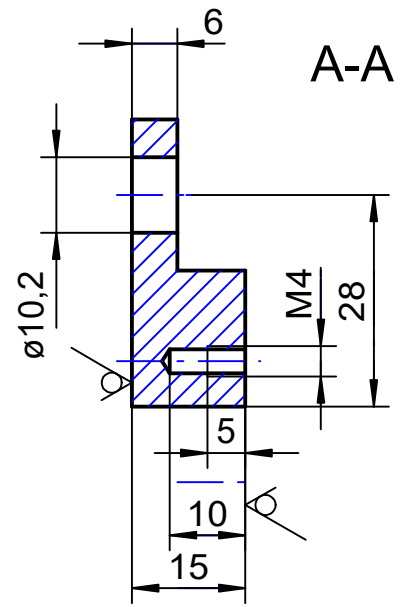
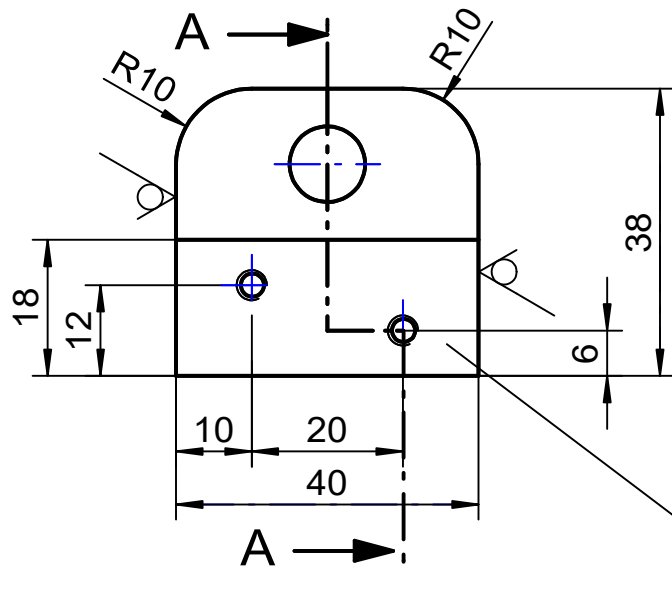
Anregungen, Kritik und mögliche Fehlerfunde nehmen wir natürlich dankend unter info@berufsbildung-see.de entgegen.



Prüfungsstück Bearbeiten von Metall AP/AP2				Allgemein- toleranzen ISO 2768 - m		Maßstab 2:1	Gewicht
				<i>Datum</i>	<i>Name</i>	Gelenkbock	
				<i>Bearb.</i> 20.02.08	Grüder		
				<i>Gepr.</i> 28.01.2019	Reich		
				<i>Norm</i>			
				<i>Version</i>			
				BBS		P 1b 11	
						Blatt 1	
						5 Blätter	
Zust.	Änderung	Datum	Name	LETZTE ÄNDERUNG 28.01.2019		Ers. für:	Ers. durch:

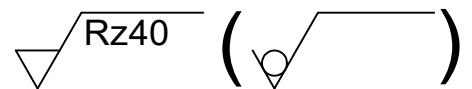
Pos.	Anz.	Einh.	Benennung	Norm-Kurzbezeichnung	Werkstoff
1	1	Stck.	Gelenkbock	FI DIN EN 10278 - 40 x 15 x 40	S235JR+C
2	1	Stck.	Deckplatte	FI DIN EN 10278 - 40 x 10 x 40	S235JR+C
3	1	Stck.	Gelenkschraube	Rd DIN EN 10277-3 - Ø16 x 62	10S20+C
4	2	Stck.	Senkschraube	DIN EN ISO 2009 - M4 x 12	5.8

Prüfungsstück Bearbeiten von Metall AP/AP2			Allgemein- toleranzen ISO 2768 - m		Maßstab 1:1		Gewicht		
					Werkstoff				
				Datum	Name	Gelenkbock			
				Bearb.	28.06.2017				Grüder/Reich
				Gepr.	28.01.2019				Reich
				Norm					
				Version					
			BBS		P 1b 11			Blatt 2	
						5 Blätter			
Zust.	Änderung	Datum	Name	Letzte Änderung	28.01.2019	Ers. für:		Ers. durch:	

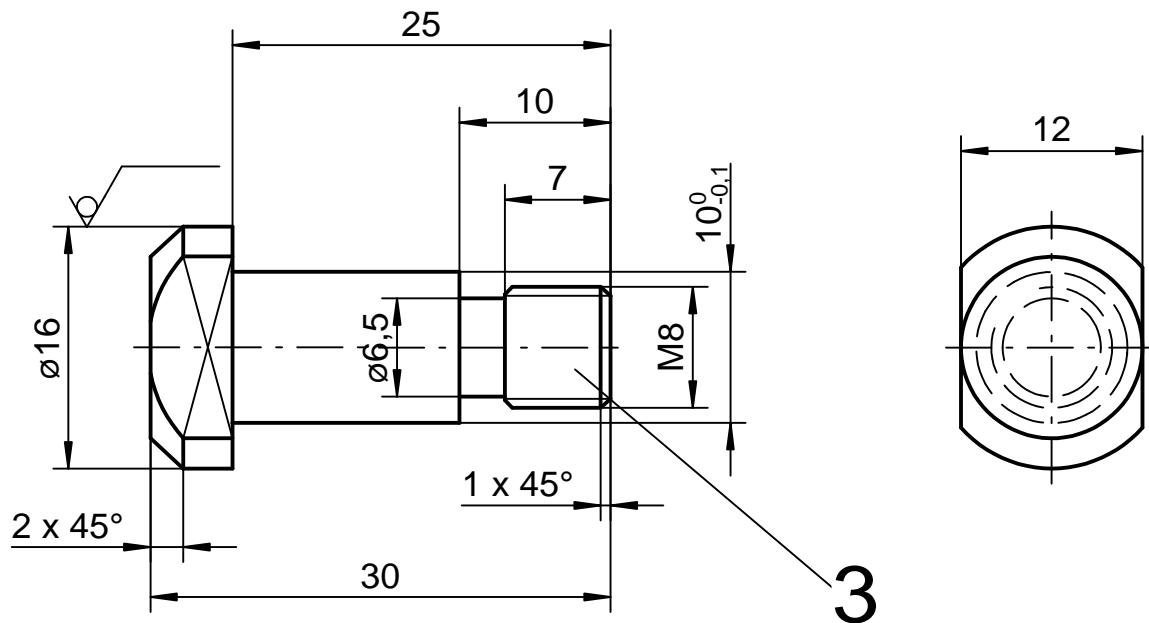


Schraubenkopf versenken

xx: Platz für Kontrollnummer

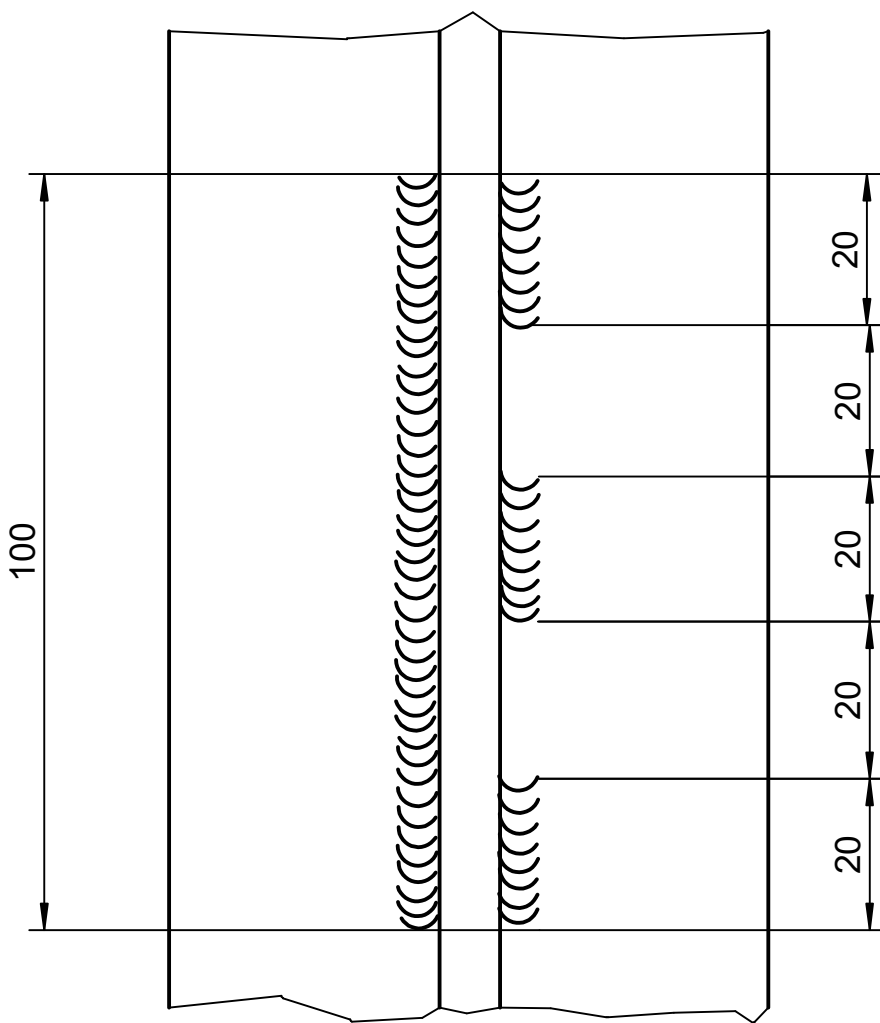
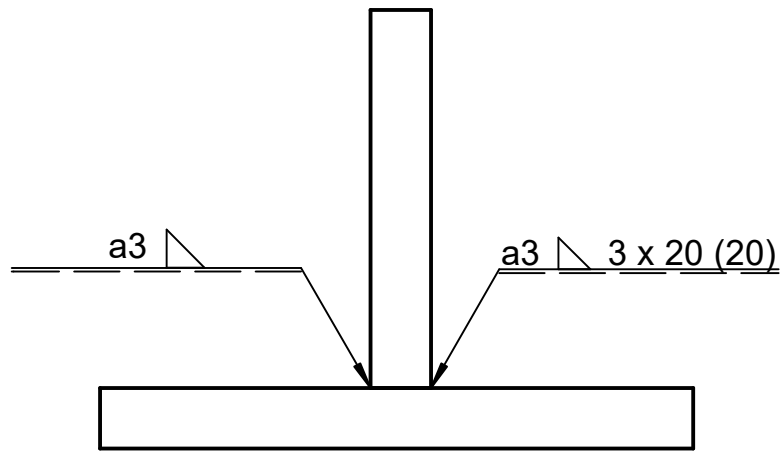


Prüfungsstück Bearbeiten von Metall AP/AP2			Allgemein- toleranzen ISO 2768 - m		Maßstab 1:1	Gewicht	
					Werkstoff S235JR+C		
Bemaßung geändert	04.11.17	Grüder	Datum	Name	Gelenkbock		
Symbole geändert	04.11.17	Grüder	Bearb.	20.02.08			Grüder
			Gepr.	28.01.2019			Reich
			Norm				
			Version				
			BBS		P 1b 11		
Zust.	Änderung	Datum	Name	LETZTE ÄNDERUNG	03.02.2019	Ers. durch:	
						Blatt 3 5 Blätter	



$\sqrt{\text{Rz40}}$
($\sqrt{\quad}$)

Prüfungsstück Bearbeiten von Metall AP/AP2			Allgemein- toleranzen ISO 2768 - m			Maßstab 2:1		Gewicht	
						Werkstoff 10S20+C			
2 Symbole gelöscht			04.11.17			Gründer			
			Datum			Name			
			Bearb. 20.02.08			Gründer			
			Gepr. 28.01.2019			Reich			
			Norm						
			Version						
			BBS			P 1b 11			
									Blatt 4
						5 Blätter			
Zust.		Änderung		Datum		Name		LETZTE ÄNDERUNG 20.02.2019	
						Ers. für:		Ers. durch:	



Prüfungsstück Bearbeiten von Metall AP/AP2						Maßstab 1:1	Gewicht	
								Werkstoff S235
				Datum	Name	Schweißprobe		
				Bearb.	17.11.2011			Grüder
				Gepr.	28.01.2019			Reich
				Norm				
				Version				
				BBS				
Zust.	Änderung	Datum	Name	LETZTE ÄNDERUNG		01.02.2019	Ers. für: Ers. durch:	
							Blatt 5 5 Blätter	