

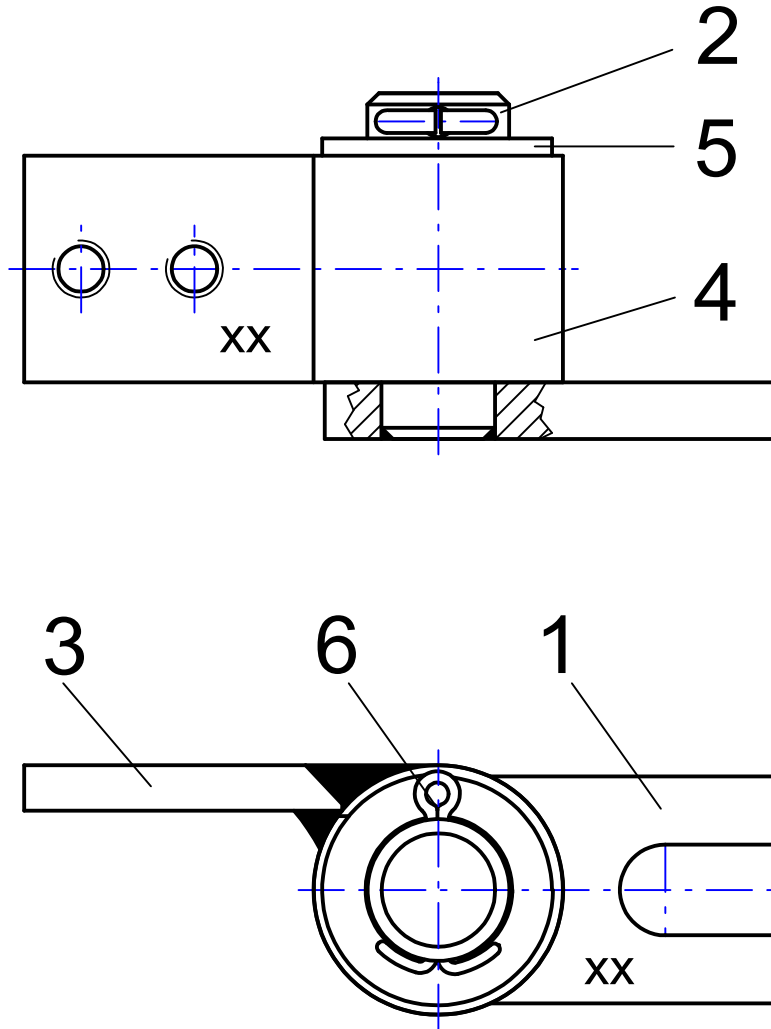
Scharnier



Wichtige Info!

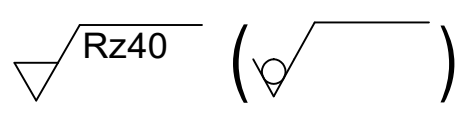
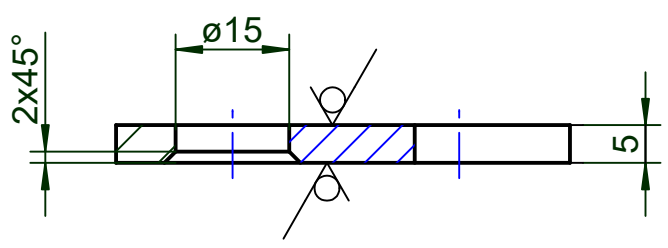
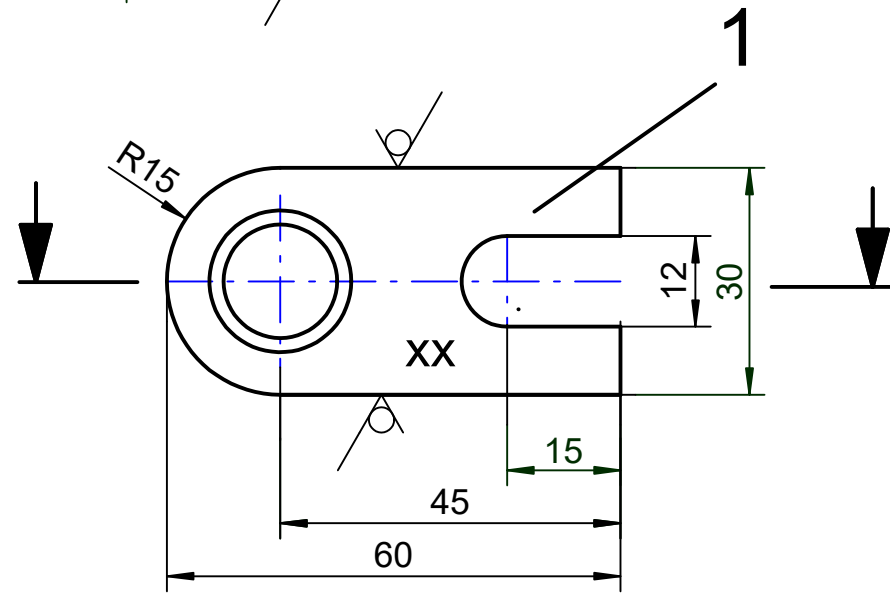
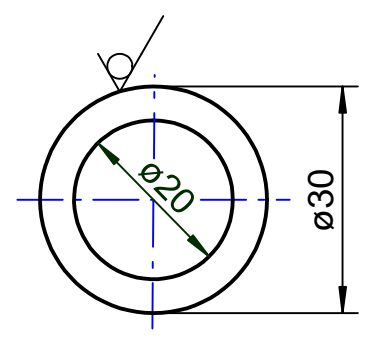
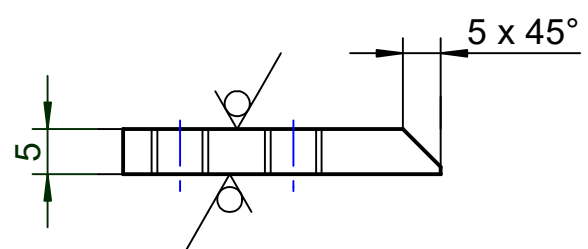
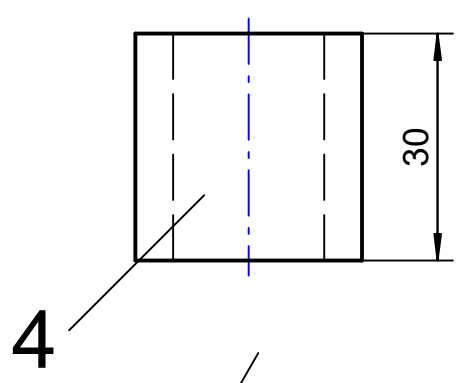
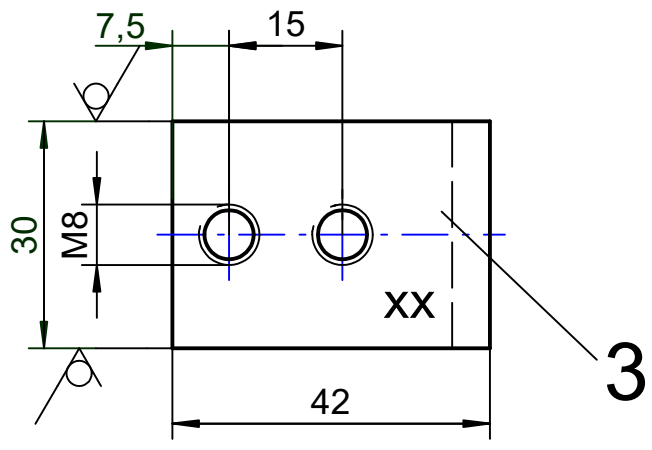
Die vorliegende Zeichnung soll bei der Ausbildung unterstützen und aufzeigen, welche Fertigkeiten und Kenntnisse in der Abschlussprüfung Teil 2 von einem Auszubildenden erwartet werden. Das Werkstück sollte unter Bordbedingungen in einer Zeit von maximal 6 Stunden angefertigt werden. Die Angaben der Werkstoffe müssen dabei nicht zwingend beachtet werden. Benutzt werden können alle Eisenmetalle, die an Bord zur Verfügung stehen. Zur Auswertung und Ergebnisermittlung soll das Werkstück im 3. Schulzeitblock vorgelegt werden.

Anregungen, Kritik und mögliche Fehlerfunde nehmen wir natürlich dankend unter info@berufsbildung-see.de entgegen.



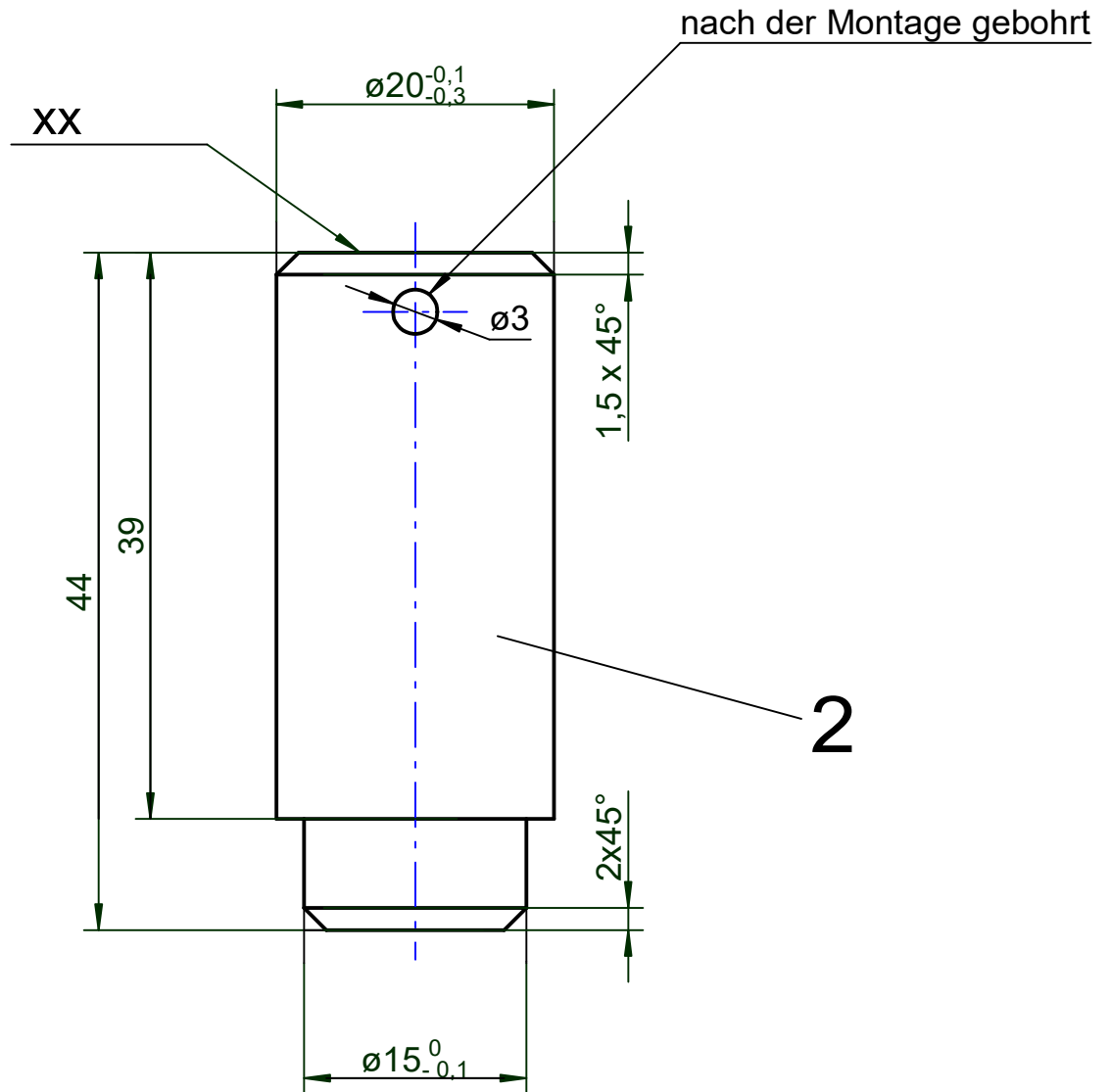
xx: Platz für Kontrollnummer

Prüfungsstück Bearbeiten von Metall AP/AP2				Allgemein- toleranzen ISO 2768 - m		Maßstab 1:1		Gewicht		
						Werkstoff				
				Datum	Name	Scharnier				
				Bearb.	17.06.09					Grüder
				Gepr.	21.01.2019					Reich
				Norm						
				Version			P 1b 06			
				BBS						
Zust.	Änderung	Datum	Name	LETZTE ÄNDERUNG		21.01.2019	Ers. für:	Ers. durch:		
							5		Blätter	

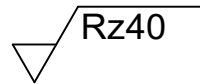


xx= Platz für Kontrollnummer

Prüfungsstück Bearbeiten von Metall AP/AP2		Allgemein- toleranzen ISO 2768 - m		Maßstab 1:1	Gewicht
				Werkstoff	
		Datum	Name	Scharnier	
		Bearb. 17.06.09	Grüder		
		Gepr. 21.01.2019	Reich		
		Norm			
		Version			
		BBS		P 1b 06	
				Blatt 3	
				5 Blätter	
Zust.	Änderung	Datum	Name	LETZTE ÄNDERUNG 03.02.2019	Ers. durch:



xx= Platz für Kontrollnummer



Prüfungsstück Bearbeiten von Metall AP/AP2				Allgemein- toleranzen ISO 2768 - m		Maßstab 2:1	Gewicht		
						Werkstoff 10S20+C			
				Datum		Scharnier			
				Name					
				Bearb. 17.06.09				Grüder	
				Gepr. 21.01.2019				Reich	
				Norm					
				Version					
				BBS		P 1b 06			
						Blatt 4			
						5 Blätter			
Zust.	Änderung	Datum	Name	LETZTE ÄNDERUNG 21.01.2019		Ers. für:	Ers. durch:		

