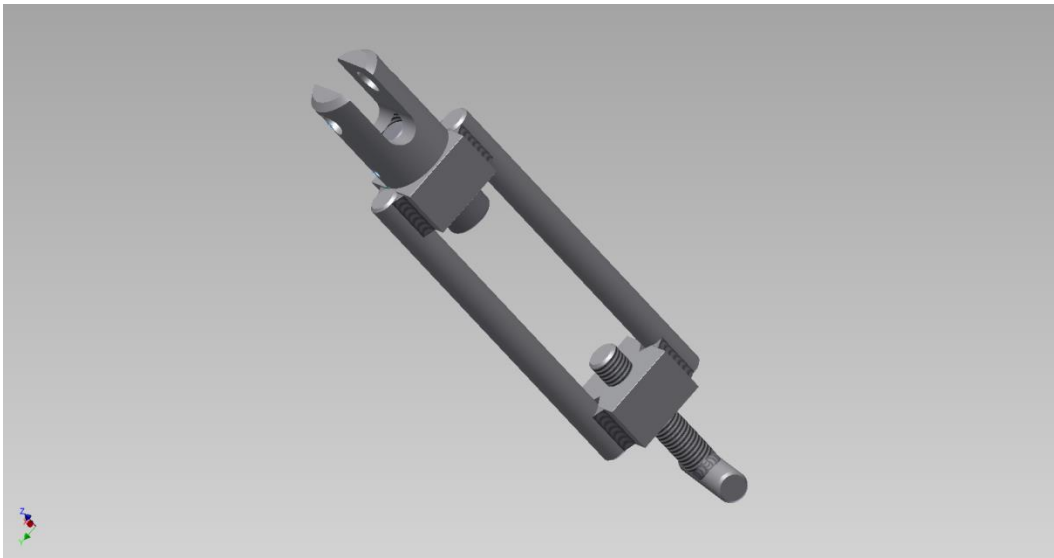




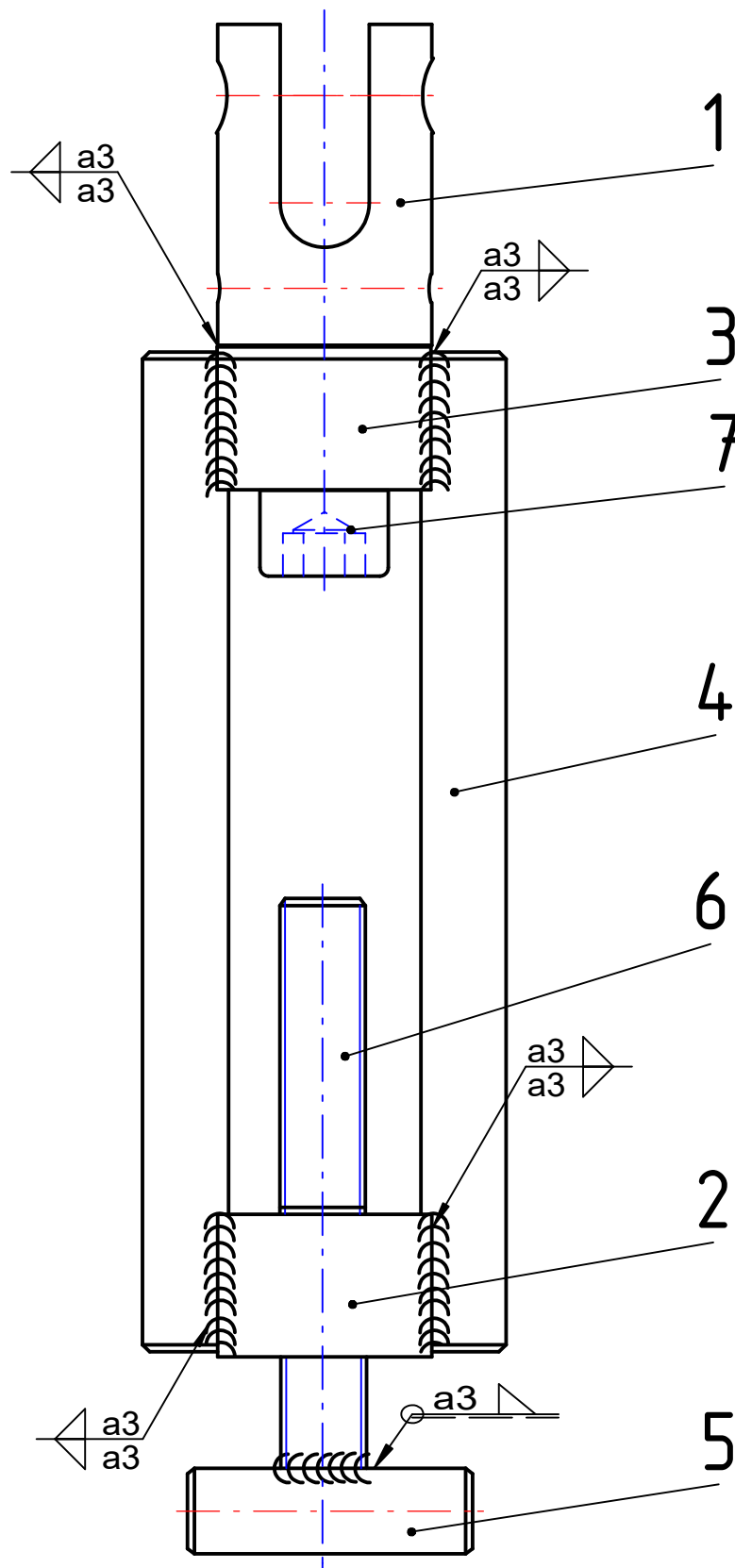
Spannschraube



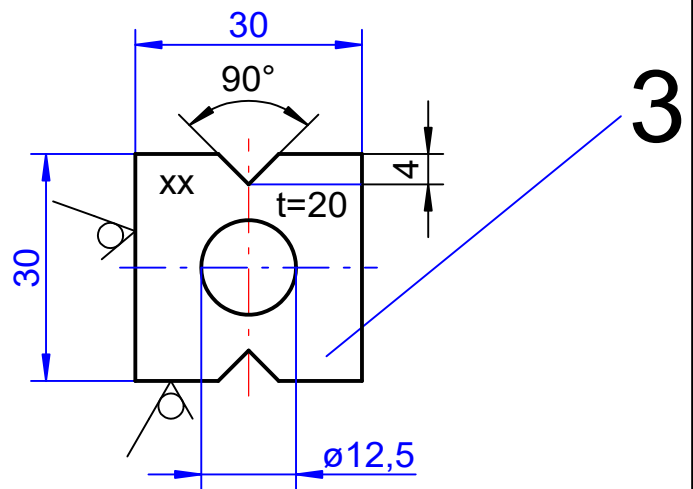
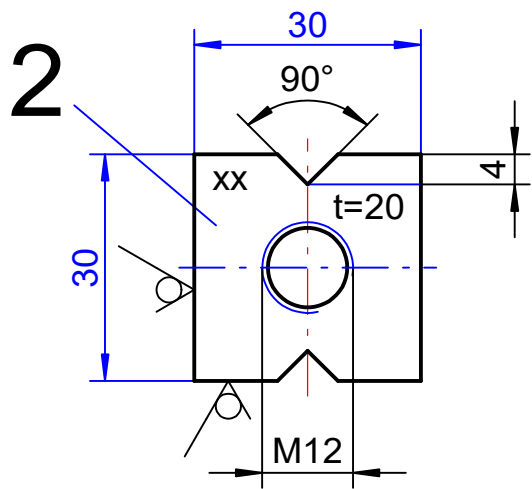
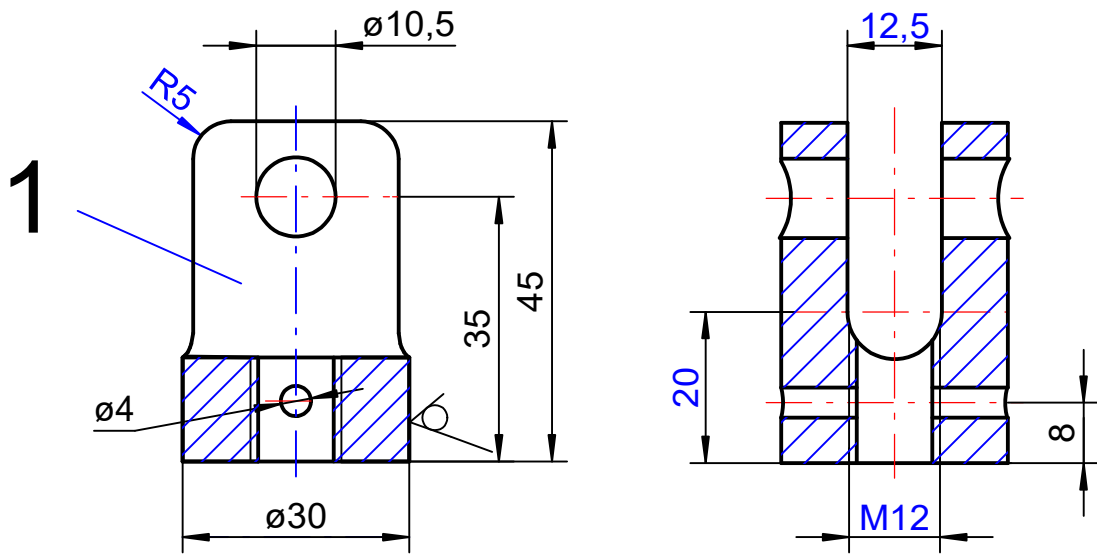
Wichtige Info!

Die vorliegende Zeichnung soll bei der Ausbildung unterstützen und aufzeigen, welche Fertigkeiten und Kenntnisse in der Abschlussprüfung Teil 2 von einem Auszubildenden erwartet werden. Das Werkstück sollte unter Bordbedingungen in einer Zeit von maximal 6 Stunden angefertigt werden. Die Angaben der Werkstoffe müssen dabei nicht zwingend beachtet werden. Benutzt werden können alle Eisenmetalle, die an Bord zur Verfügung stehen. Zur Auswertung und Ergebnisermittlung soll das Werkstück im 3. Schulzeitblock vorgelegt werden.

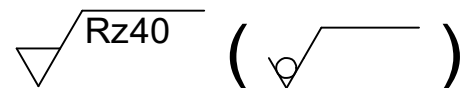
Anregungen, Kritik und mögliche Fehlerfunde nehmen wir natürlich dankend unter info@berufsbildung-see.de entgegen.



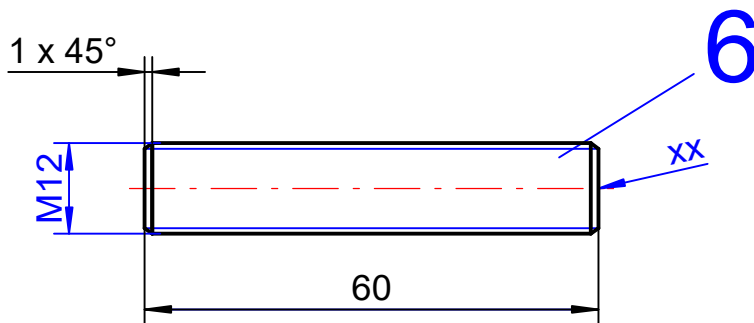
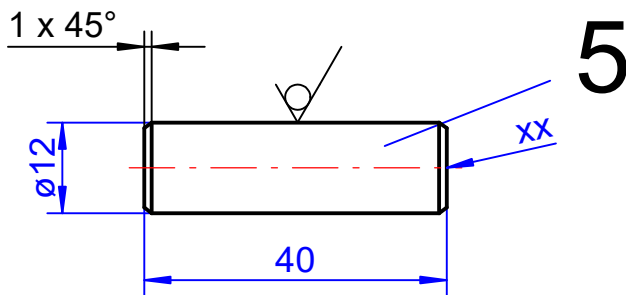
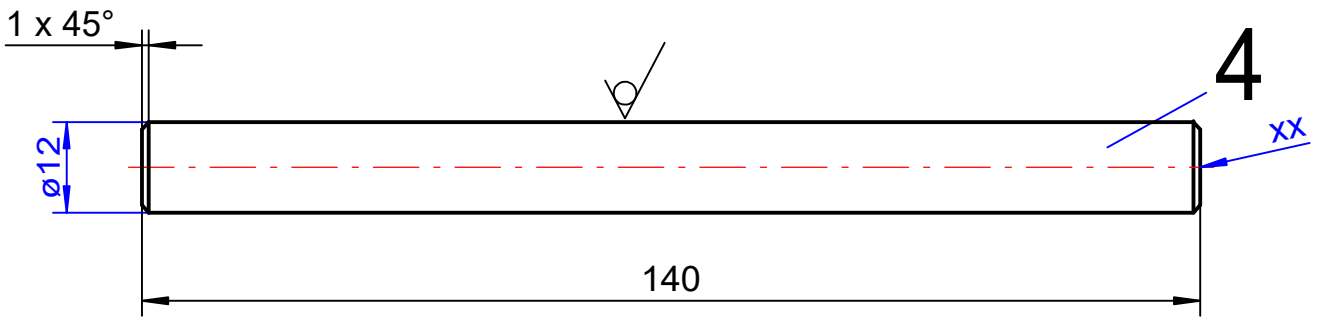
Prüfungsstück Bearbeiten von Metall AP/AP2				Allgemein- toleranzen ISO 2768 - m		Maßstab 1:1	Gewicht
				Datum	Name	Spannschraube	
				Bearb. 15.02.2011	Grüder		
				Gepr. 16.01.2019	Reich		
				Norm			
				Version			
				BBS		P 1b 01	
Zust.	Änderung	Datum	Name	LETZTE ÄNDERUNG 16.01.2019		Ers. für:	Ers. durch:
						Blatt 1	4 Blätter



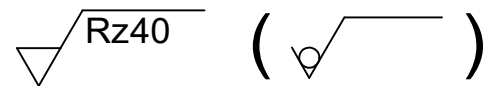
xx : Platz für Kontrollnummer



Prüfungsstück Bearbeiten von Metall AP/AP2		Allgemein- toleranzen ISO 2768 - m		Maßstab 1:1	Gewicht
				Werkstoff	
		Datum	Name	Spannschraube	
		Bearb. 15.02.2011	Grüder		
		Gepr. 16.01.2019	Reich		
		Norm			
		Version			
			BBS		P 1b 01
Zust.	Änderung	Datum	Name	LETZTE ÄNDERUNG 16.01.2019	Ers. für: Ers. durch:
				4 Blätter	



xx : Platz für Kontrollnummer



Prüfungsstück Bearbeiten von Metall AP/AP2				Allgemein- toleranzen ISO 2768 - m		Maßstab 1:1	Gewicht
				Datum	Name	Spannschraube	
				Bearb. 15.02.2011	Grüder		
				Gepr. 16.01.2019	Reich		
				Norm			
				Version			
				BBS		P 1b 01	
						Blatt 4	
						4 Blätter	
Zust.	Änderung	Datum	Name	LETZTE ÄNDERUNG 16.01.2019		Ers. für:	Ers. durch: